



**АДМИНИСТРАЦИЯ НИЖНЕВАРТОВСКОГО РАЙОНА**  
Ханты-Мансийского автономного округа – Югры

## **ПОСТАНОВЛЕНИЕ**

от 29.06.2020

№ 973

г. Нижневартовск

Об утверждении документации по планировке территории для объекта «Капитальный ремонт автомобильной дороги по ул. Кедровая в пгт. Излучинск Нижневартовского района»

В соответствии со статьями 42, 43, 45 Градостроительного кодекса Российской Федерации, постановлением администрации района от 18.09.2019 № 1853 «Об утверждении Порядка подготовки документации по планировке территории и принятия решения об ее утверждении для размещения объектов на территории Нижневартовского района», постановлением администрации района от 04.02.2020 № 168 «О принятии решения о подготовке документации по планировке территории для объекта «Капитальный ремонт автомобильной дороги по ул. Кедровая в пгт. Излучинск Нижневартовского района», учитывая протокол общественных обсуждений документации по планировке территории от 18.06.2020 № 11м/20 и заключение о результатах общественных обсуждений документации по планировке территории от 18.06.2020 № 11м/20:

1. Утвердить документацию по планировке территории для объекта «Капитальный ремонт автомобильной дороги по ул. Кедровая в пгт. Излучинск Нижневартовского района» в составе:

1.1. Основная часть проекта планировки территории согласно приложению 1.

1.2. Основная часть проекта межевания территории согласно приложению 2.

2. В течение семи дней со дня утверждения документации настоящее постановление администрации района:

службе документационного обеспечения управления организации деятельности администрации района (Ю.В. Мороз) разместить на официальном веб-сайте администрации района: [www.nvraion.ru](http://www.nvraion.ru);

пресс-службе администрации района опубликовать в приложении «Официальный бюллетень» к районной газете «Новости Приобья».

3. Контроль за выполнением постановления возложить на начальника отдела жилищно-коммунального хозяйства, энергетики и строительства администрации района М.Ю. Канышеву.

Глава района

Б.А. Саломатин

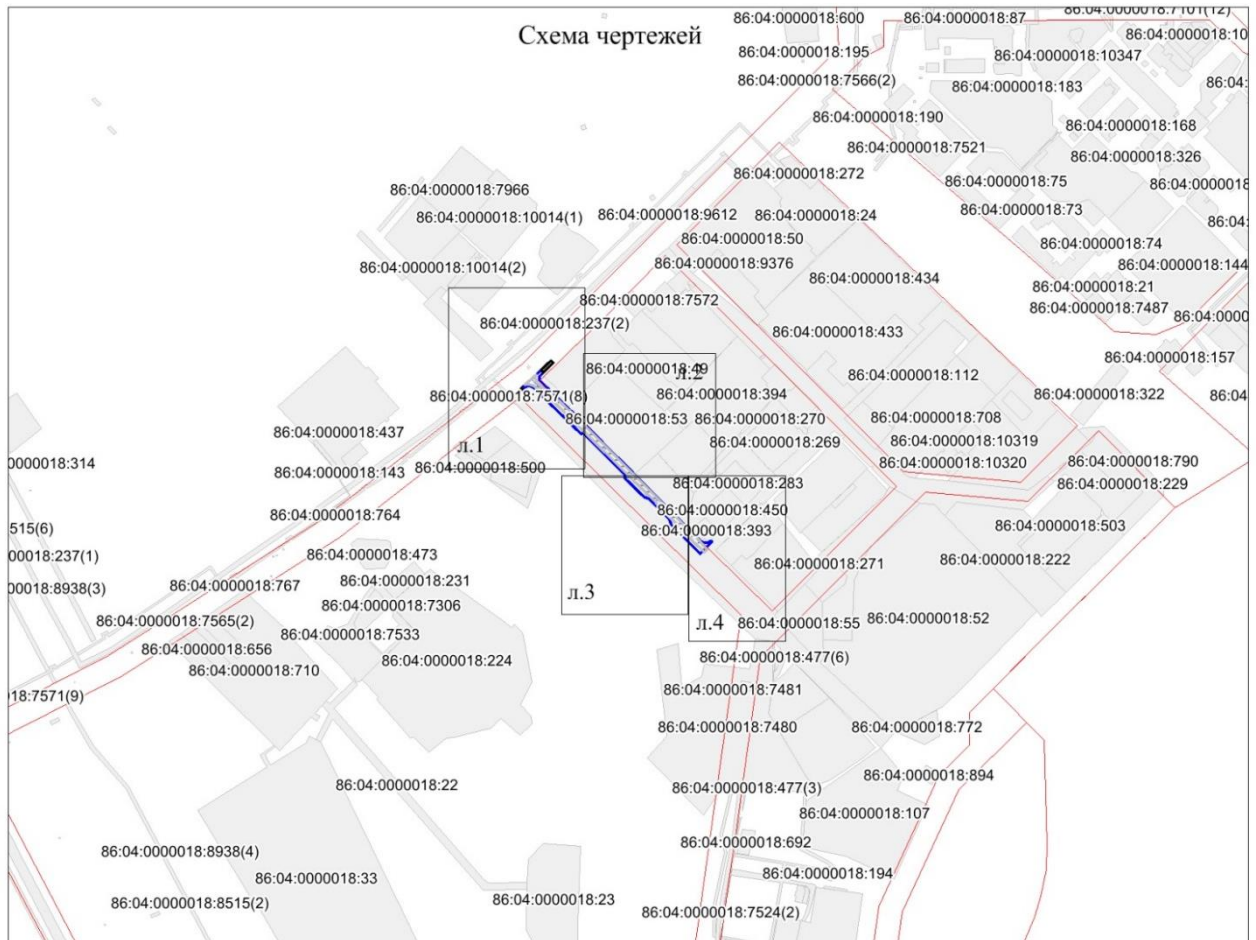
Приложение 1 к постановлению  
администрации района  
от 29.06.2020 № 973

**Основная часть проекта планировки территории**


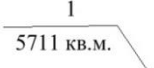
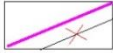


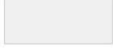



**1. Проект планировки территории. Графическая часть**

1.1. Чертежи границ зон планируемого размещения линейного объекта  
Масштаб 1:10 000

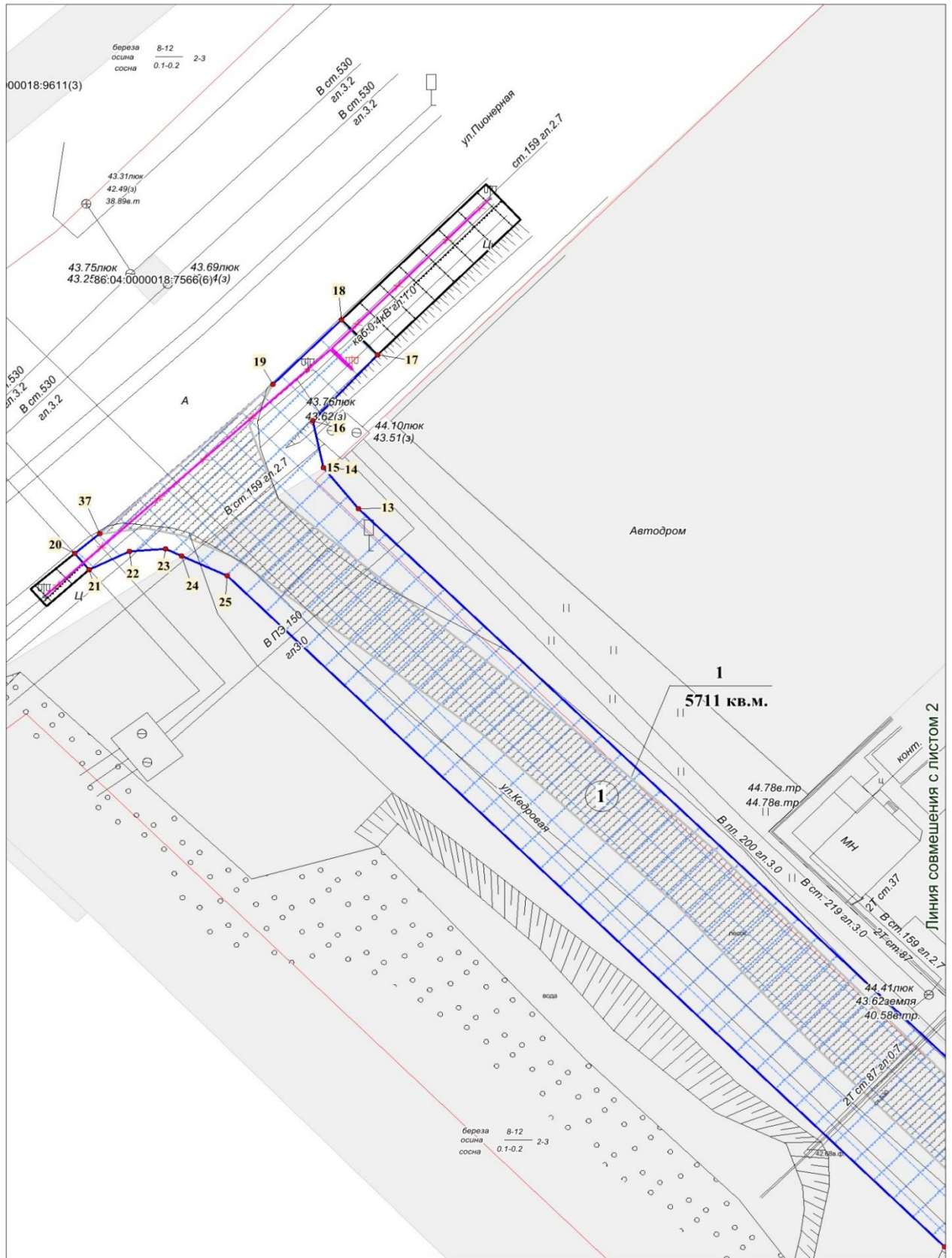
ОБЩИЕ ДАННЫЕ

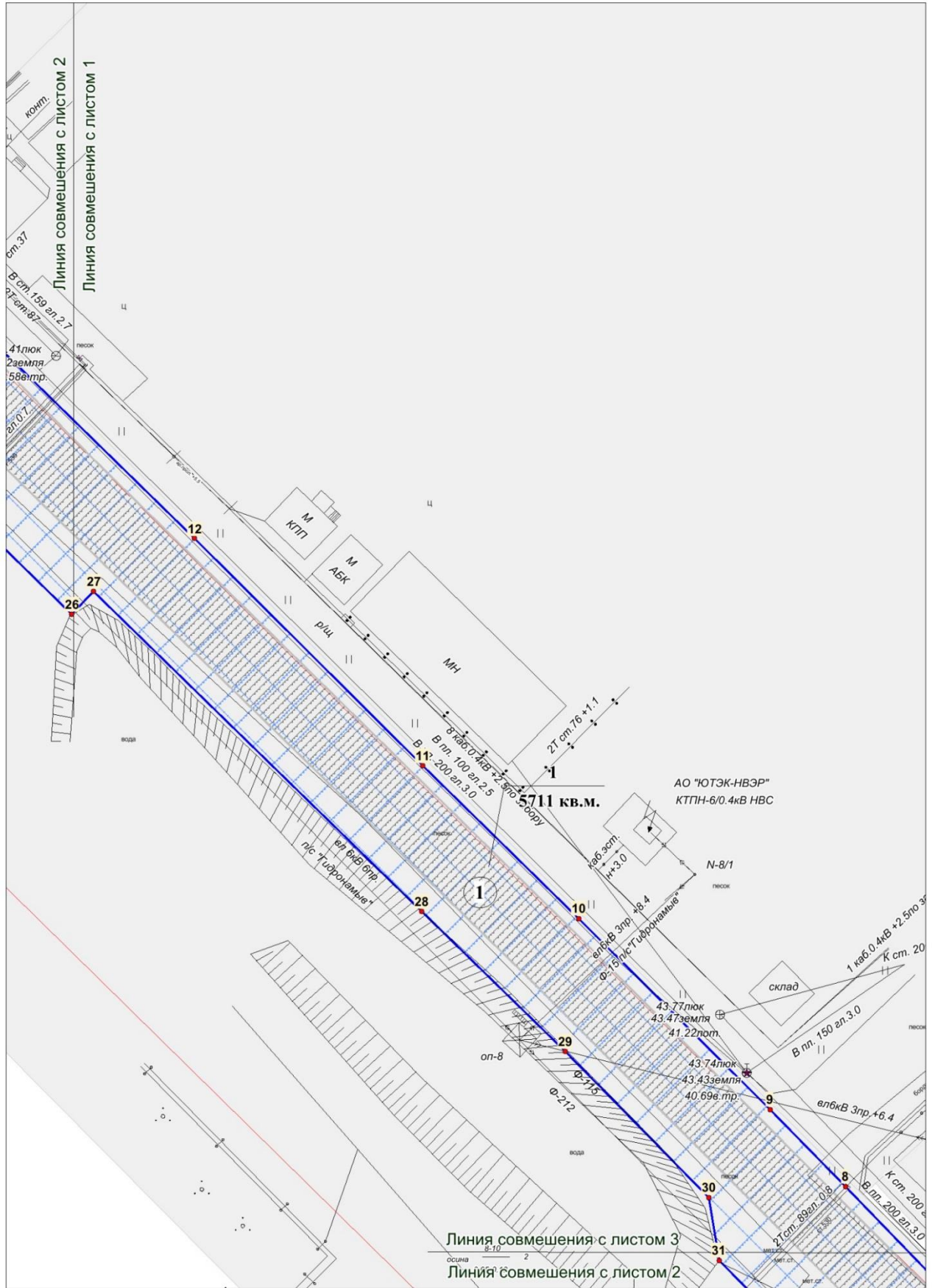


Условные обозначения

- |   |  |   |  |
|---|--|---|--|
|  | - Реконструируемый объект  |  | - Номер зоны планируемого размещения объекта капитального строительства, площадь зоны размещения   |
|  | - Демонтаж и ось проект. кабельной линии   | 86:04:0000018:53  | - Кадастровый номер земельного участка   |
|  | - Граница зоны планируемого размещения объекта   | 13  | - Номера характерных точек границы зоны планируемого размещения объекта капитального строительства |
|  | - Граница зоны планируемого размещения линейного объекта, подлежащая переносу (переустройству) из зоны планируемого размещения линейного объекта | 1   | - Номер объекта капитального строительства (Участок автомобильной дороги по ул. Кедровая)          |
|  | - Границы земельных участков согласно сведениям ГКН  |  | - Демонтаж опоры освещения   |
|  | - Красные линии  |  | - Проектируемая опора освещения  |

Масштаб 1:500







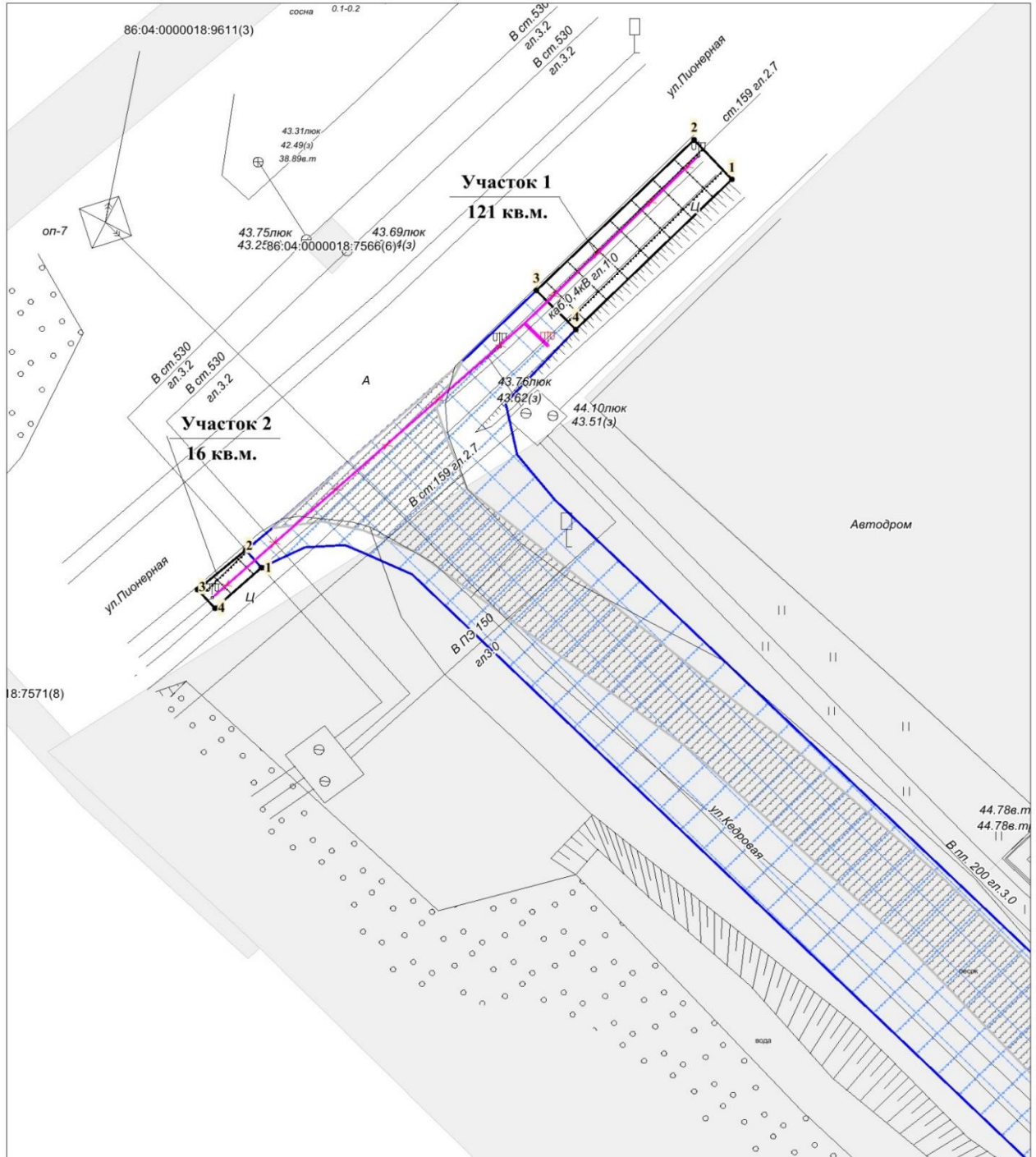


Перечень координат характерных точек зоны допустимого размещения  
линейного объекта

Номер точки	X	Y
1	949155.34	4436574.63
2	949157.00	4436572.77
3	949154.31	4436568.79
4	949153.71	4436567.86
5	949153.38	4436562.57
6	949155.87	4436557.76
7	949240.47	4436472.66
8	949266.92	4436447.05
9	949275.47	4436438.67
10	949296.68	4436417.44
11	949313.65	4436400.11
12	949338.85	4436374.81
13	949414.32	4436297.49
14	949418.97	4436293.72
15	949418.99	4436293.70
16	949424.30	4436292.55
17	949431.83	4436299.56
18	949435.79	4436295.66
19	949428.49	4436288.22
20	949409.21	4436266.67
21	949407.39	4436268.26
22	949409.48	4436272.59
23	949409.73	4436276.57
24	949408.95	4436278.30
25	949406.69	4436283.26
26	949330.44	4436361.18
27	949332.97	4436363.61
28	949297.48	4436400.00
29	949281.92	4436415.95
30	949265.70	4436431.89
31	949258.75	4436433.01
32	949227.75	4436463.77
33	949226.50	4436470.81
34	949192.47	4436505.05
35	949183.45	4436508.34
36	949136.39	4436555.68
37	949411.48	4436269.38



## 1.2. Чертеж границ зон планируемого размещения линейных объектов подлежащих реконструкции в связи с изменением их местоположения



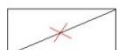
### Условные обозначения



- Граница зоны планируемого размещения объекта



- Граница зоны планируемого размещения линейного объекта, подлежащая переносу (переустройству) из зоны планируемого размещения линейного объекта



- Демонтаж кабельной линии



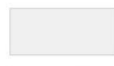
- Ось проектируемой кабельной линии



- Демонтаж опоры освещения



- Проектируемая опора освещения



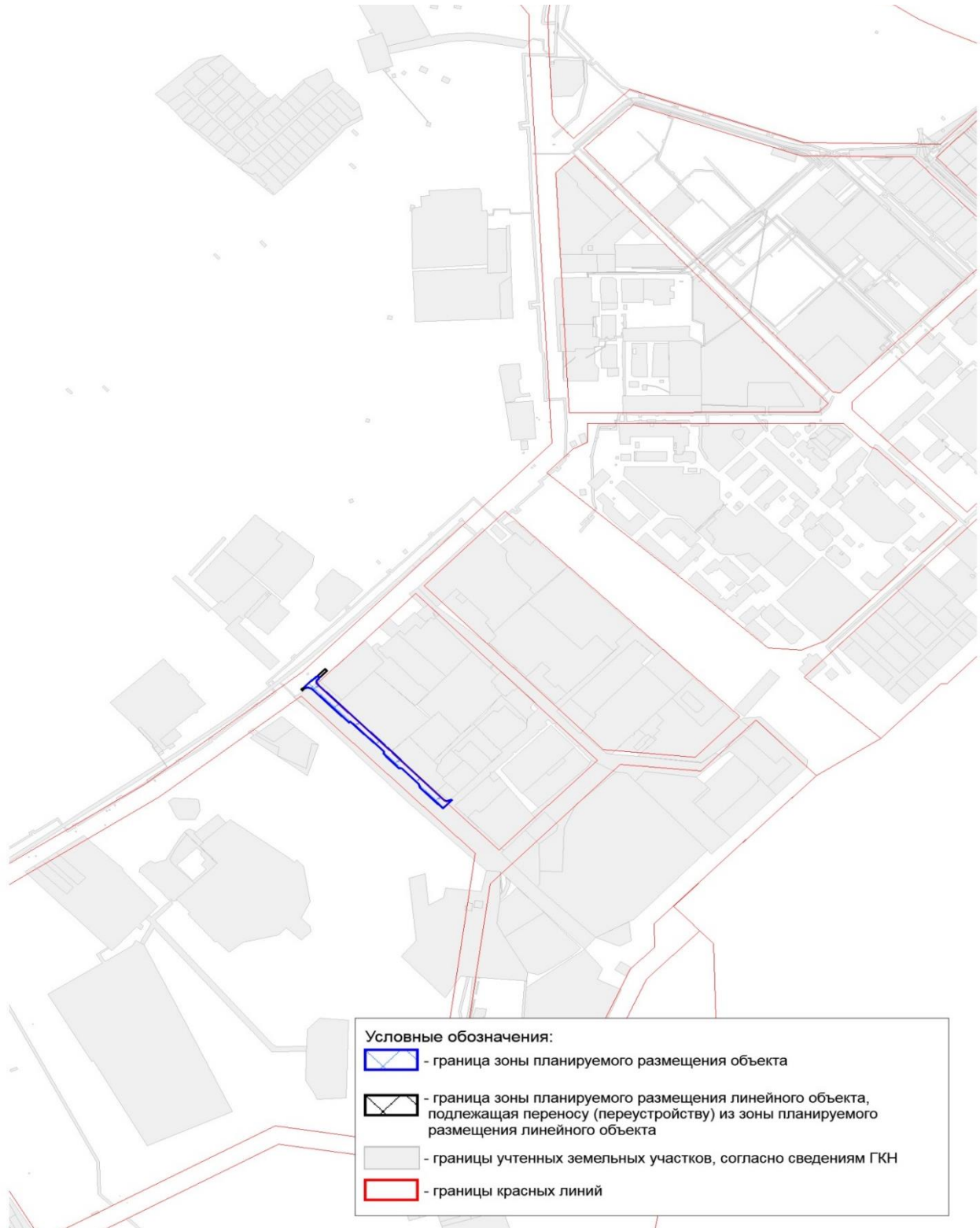
- Границы земельных участков согласно сведениям Росреестра



- Реконструируемый объект

### 1.3. Чертеж красных линий

Масштаб 1:10 000



## **2. Положение о размещении линейных объектов**

### **2.1. Наименование, основные характеристики (категория, протяженность, проектная мощность, пропускная способность, грузонапряженность, интенсивность движения) и назначение планируемых для размещения линейных объектов**

В проектной документации предусматривается реконструкция участка автомобильной дороги по ул. Кедровая. Начало от перекрёстка с улицы Пионерная до ул. Автомобилистов. Протяженность трассы 0,39691 км. Общее направление трассы автомобильной дороги – юго-восточное.

Параметры автомобильной дороги:

- расчетная скорость движения - 30 км/час;
- ширина земляного полотна – 9,0 м;
- наибольший продольный уклон - 70‰;
- ширина полосы движения - 3,50 м
- число полос движения - 2;
- наименьший нормативный радиус кривых в плане - 70 м.

Категория – Улицы и дороги в производственных зонах.

Назначение проектируемой автомобильной дороги – транспортные и пешеходные связи внутри промышленных, коммунально-складских зон и районов, обеспечение доступа к зданиям и земельным участкам этих зон. Пешеходные переходы устраиваются в уровне проезжей части.

Функциональное назначение – вспомогательная (предназначена для перевозки хозяйственных и вспомогательных грузов, для проезда пожарных машин).

### **2.2. Перечень субъектов Российской Федерации, перечень муниципальных районов, городских округов в составе субъектов Российской Федерации, перечень поселений, населенных пунктов, внутригородских территорий городов федерального значения, на территориях которых устанавливаются зоны планируемого размещения линейных объектов**

В административном отношении проектируемый объект расположен: Российская Федерация, Ханты-Мансийский автономный округ – Югра, Нижневартовский район, пгт. Излучинск, ул. Кедровая.

### **2.3. Перечень координат характерных точек границ зоны планируемого размещения линейных объектов**

Номер точки	X	Y
1	949155.34	4436574.63
2	949157.00	4436572.77
3	949154.31	4436568.79
4	949153.71	4436567.86

Номер точки	X	Y
5	949153.38	4436562.57
6	949155.87	4436557.76
7	949240.47	4436472.66
8	949266.92	4436447.05
9	949275.47	4436438.67
10	949296.68	4436417.44
11	949313.65	4436400.11
12	949338.85	4436374.81
13	949414.32	4436297.49
14	949418.97	4436293.72
15	949418.99	4436293.70
16	949424.30	4436292.55
17	949431.83	4436299.56
18	949435.79	4436295.66
19	949428.49	4436288.22
20	949409.21	4436266.67
21	949407.39	4436268.26
22	949409.48	4436272.59
23	949409.73	4436276.57
24	949408.95	4436278.30
25	949406.69	4436283.26
26	949330.44	4436361.18
27	949332.97	4436363.61
28	949297.48	4436400.00
29	949281.92	4436415.95
30	949265.70	4436431.89
31	949258.75	4436433.01
32	949227.75	4436463.77
33	949226.50	4436470.81
34	949192.47	4436505.05
35	949183.45	4436508.34
36	949136.39	4436555.68
37	949411.48	4436269.38

Общая площадь зоны планируемого размещения проектируемого объекта составляет 5711 кв.м.

#### **2.4. Перечень координат характерных точек границ зон планируемого размещения линейных объектов, подлежащих реконструкции в связи с изменением их местоположения**

Проектной документацией предусматривается демонтаж опоры уличного освещения и монтаж новой опоры освещения, с заменой кабельной линии.

Номер точки	X	Y	Номер точки	X	Y
Участок 1			Участок 2		
1	949447.17	4436315.10	1	949407.40	4436268.26
2	949451.22	4436311.37	2	949409.21	4436266.68
3	949435.79	4436295.66	3	949405.18	4436261.86
4	949431.83	4436299.56	4	949403.26	4436263.59

Проектной документацией предусматривается демонтаж опоры уличного освещения и монтаж новой опоры освещения, с заменой кабельной линии.

**2.5. Предельные параметры разрешенного строительства, реконструкции объектов капитального строительства, входящих в состав линейных объектов в границах зон их планируемого размещения**

Предельные параметры разрешенного строительства, реконструкции объектов капитального строительства не подлежат установлению.

**2.6. Информация о необходимости осуществления мероприятий по защите сохраняемых объектов капитального строительства (здание, строение, сооружение, объекты, строительство которых не завершено), существующих и строящихся на момент подготовки проекта планировки территории, а также объектов капитального строительства, планируемых к строительству в соответствии с ранее утвержденной документацией по планировке территории, от возможного негативного воздействия в связи с размещением линейных объектов**

Осуществление мероприятий по защите сохраняемых объектов капитального строительства предусмотрено проектом.

**2.7. Информация о необходимости осуществления мероприятий по сохранению объектов культурного наследия от возможного негативного воздействия в связи с размещением линейных объектов**

На территории размещения проектируемого объекта, объекты культурного наследия, включенные в Единый государственный реестр объектов культурного наследия Российской Федерации, выявленные объекты культурного наследия и объекты, обладающие признаками объекта культурного наследия, отсутствуют.

Проектируемый объект не попадает в границы территорий традиционного природопользования коренных малочисленных народов Севера регионального значения.

**2.8. Информация о необходимости осуществления мероприятий по охране окружающей среды**

Проектируемый объект расположен вне зон особо охраняемых природных территорий федерального, регионального и местного значения.

Реализация проекта не приведет к загрязнению территории района расположения объекта. По окончании строительства объекта предусматривается благоустройство территории и рекультивация земельных участков.

Ущерб окружающей среде может быть нанесен лишь в аварийных случаях, но для их предотвращения предусмотрены все возможные мероприятия в соответствии с требованиями законодательства Российской Федерации.

### **2.9. Информация о необходимости осуществления мероприятий по защите территории от чрезвычайных ситуаций природного и техногенного характера и по обеспечению пожарной безопасности и гражданской обороне**

В проектной документации разработаны разделы по мероприятиям по пожарной безопасности и гражданской обороне, обеспечивающие решение задач по предупреждению и предотвращению данных ситуаций.

## **Основная часть проекта межевания территории**

### **1. Текстовая часть проекта межевания территории**

#### **1.1. Перечень и сведения о площади образуемых земельных участков, в том числе возможные способы их образования**

Испрашиваемый земельный участок под строительство и эксплуатацию линейного объекта образуются в кадастровом квартале 86:04:0000018.

Способ образования в соответствии со статьей 11.3 Земельного кодекса Российской Федерации – образование из земель, находящихся в государственной и (или) муниципальной собственности.

Границы и координаты земельного участка в графических материалах проекта определены в системе координат МСК-86.

Общая площадь проекта межевания территории в границах зоны планируемого размещения объекта составляет 285 кв.м.

Таблица 1. Площади испрашиваемого земельного участка под проектируемый объект

Условный номер образуемого земельного участка	Площадь, кв.м	Вид разрешённого использования образуемого земельного участка	Категория земель	Местоположение земельного участка	Способ образования земельного участка
86:04:0000018:ЗУ1	285	Земельные участки (территории) общего пользования	Земли населенных пунктов	Ханты-Мансийский автономный округ-Югра, Нижневартовский район, пгт. Излучинск	образование из земель находящихся в государственной и (или) муниципальной собственности

**1.2. Перечень и сведения о площади образуемых земельных участков, которые будут отнесены к территориям общего пользования или имуществу общего пользования, в том числе в отношении которых предполагаются резервирование и (или) изъятие для государственных или муниципальных нужд**

Проектом межевания территории предусматривается образование земельного участка, который будет отнесен к территории общего пользования.

**1.3. Вид разрешенного использования образуемых земельных участков**

Разрешенное использование вновь образуемого земельного участка согласно Классификатору видов разрешенного использования земельных участков, утвержденному Приказом Минэкономразвития России от 01.09.2014 № 540 – земельные участки (территории) общего пользования.

**1.4. Целевое назначение лесов, вид (виды) разрешенного использования лесного участка, количественные и качественные характеристики лесного участка, сведения о нахождении лесного участка в границах особо защитных участков лесов (в случае, если подготовка проекта межевания территории осуществляется в целях определения местоположения границ образуемых и (или) изменяемых лесных участков)**

Вновь образуемые участки лесного фонда в проекте межевания отсутствуют.

**1.5. Сведения о границах территории, в отношении которой утвержден проект межевания, содержащие перечень координат характерных точек этих границ в системе координат, используемой для ведения Единого государственного реестра недвижимости**

Образуемый земельный участок под объект «Капитальный ремонт автомобильной дороги по ул. Кедровая в пгт. Излучинск Нижневартовского района» не пересекает границы территорий, в отношении которых был ранее утвержден проект межевания.

Перечень координат характерных точек данных границ не приводится в связи с их отсутствием.






## 2. Чертежи межевания территории

Масштаб 1:10 000

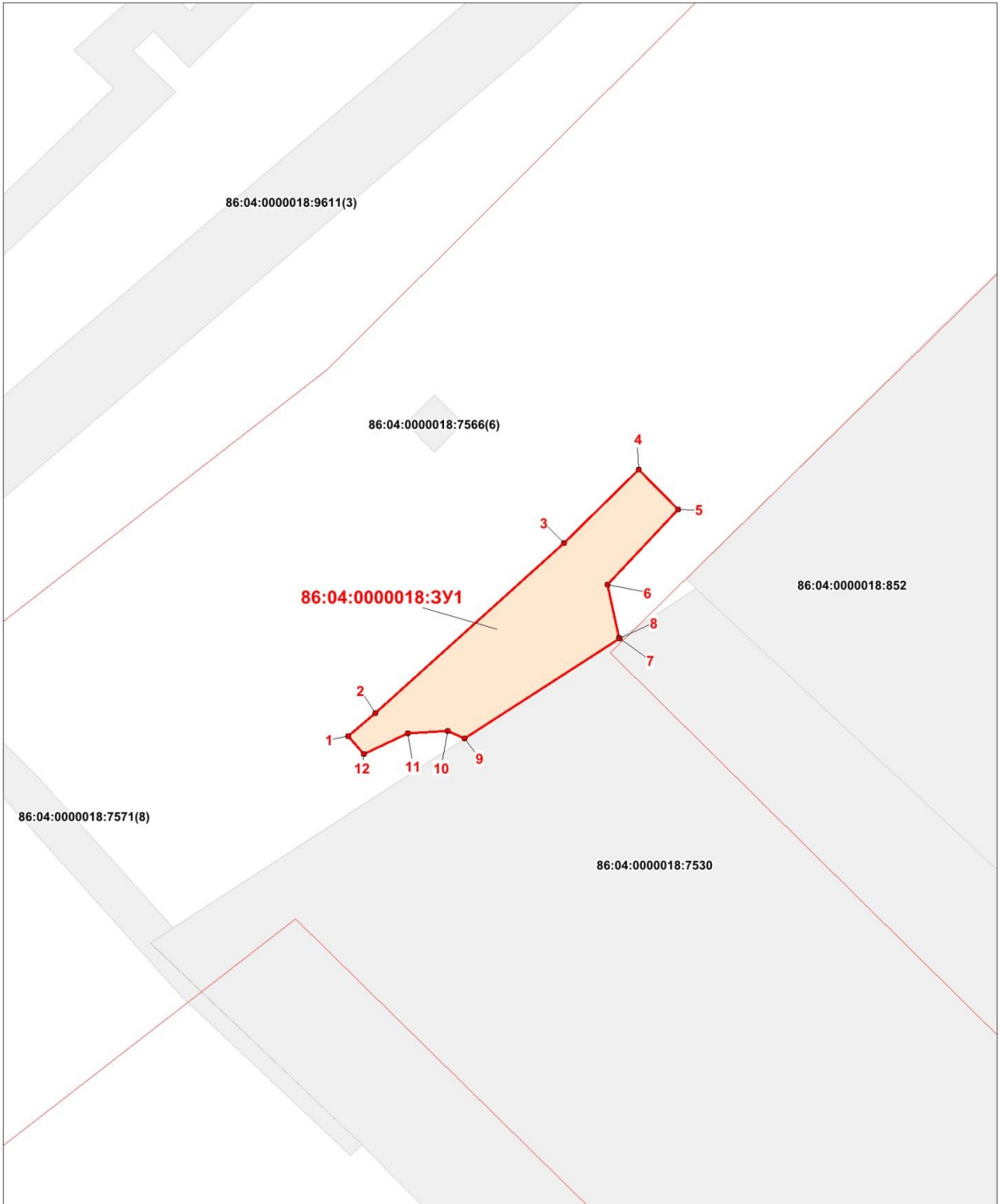


### Условные обозначения:

-  - Красные линии
-  - Границы земельного участка, подлежащего межеванию для размещения линейного объекта
-  - Границы земельных участков согласно сведениям ГКН

86:04:0000018:7530 - Кадастровый номер земельного участка

Масштаб 1:500



**Перечень координат земельного участка 86:04:0000018:3У1**

Номер точки	X	Y
1	949409.21	4436266.67
2	949411.48	4436269.38
3	949428.48	4436288.22
4	949435.79	4436295.66
5	949431.83	4436299.56
6	949424.30	4436292.55
7	949418.99	4436293.70
8	949418.97	4436293.72
9	949408.95	4436278.30
10	949409.73	4436276.58
11	949409.48	4436272.59
12	949407.39	4436268.26